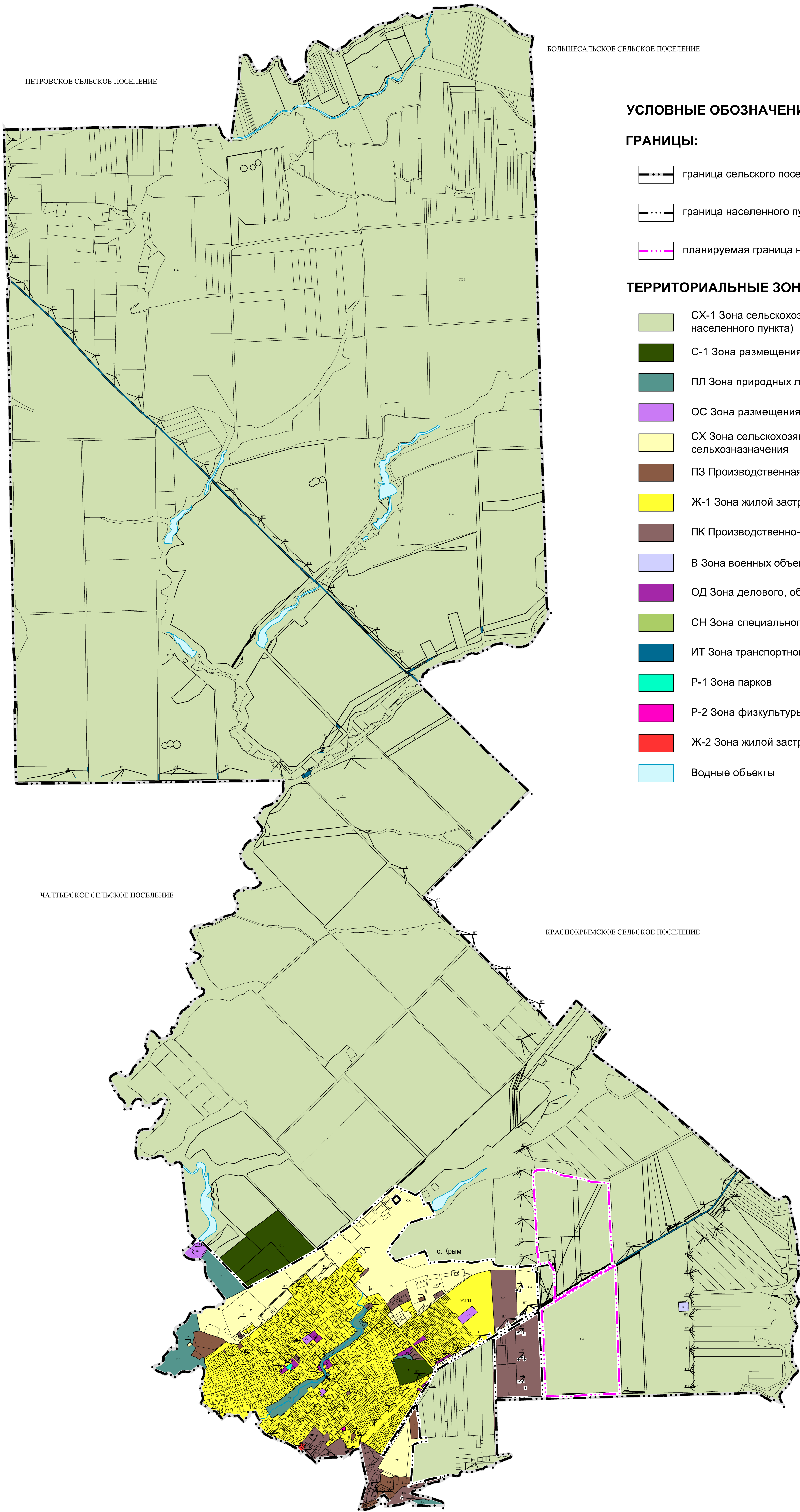


ПРАВИЛА ЗЕМЛЕПОЛЬЗОВАНИЯ И ЗАСТРОЙКИ КРЫМСКОГО СЕЛЬСКОГО ПОСЕЛЕНИЯ МЯСНИКОВСКОГО РАЙОНА РОСТОВСКОЙ ОБЛАСТИ

Карта градостроительного зонирования территории Крымского сельского поселения

М 1:25 000



УСЛОВНЫЕ ОБОЗНАЧЕНИЯ

ГРАНИЦЫ:

- — — — — граница сельского поселения
- ····· — граница населенного пункта
- ····· — планируемая граница населенного пункта

ТЕРРИТОРИАЛЬНЫЕ ЗОНЫ:

- СХ-1 Зона сельскохозяйственных угодий (за границей населенного пункта)
- С-1 Зона размещения мест захоронения
- ПЛ Зона природных ландшафтов и неудобий
- ОС Зона размещения объектов социальной инфраструктуры
- СХ Зона сельскохозяйственных угодий и размещения объектов сельхозназначения
- ПЗ Производственная зона
- Ж-1 Зона жилой застройки
- ПК Производственно-коммерческая зона
- В Зона военных объектов
- ОД Зона делового, общественного и коммерческого назначения
- СН Зона специального назначения
- ИТ Зона транспортной инфрструктуры
- Р-1 Зона парков
- Р-2 Зона физкультуры и спорта
- Ж-2 Зона жилой застройки второго типа
- Водные объекты